

UUTUUS

■ GEBERIT

GEBERIT FLOWFIT

# SUJUVA ASENNUS



**KNOW  
HOW**  
INSTALLED

# EI TURHAA PONNISTELUA

Geberit FlowFit on innovatiivinen syöttöjärjestelmä, jonka avulla on helppo saavuttaa täydellinen asennusprosessi. Geberit FlowFit tarjoaa täysin uudenlaisen kokemuksen putkiasennuksiin, se ei vaadi turhaa ponnistelua ja on hyvin innovatiivinen käyttää. Järjestelmän kehitystyössä on tietoisesti vältetty kaikkea mikä vaikeuttaa asennusta rakennustyömaalla tai on hankalakäyttöinen. Sen sijaan, sujuvasti virtaava vesi, mahtavat ideat ja innovatiiviset tuotteiden yksityiskohdat tekevät Geberit FlowFit -järjestelmästä tulevaisuuden putkijärjestelmän. Kattava Geberit FlowFit -konsepti ja järjestelmällinen keskittyminen tuote-etuihin, joita tarjotaan LV-alan ammattilaisille ja rakennusten omistajille varmistavat, että kaikki virtaa optimaalisesti - juuri niin kuin pitääkin.



**SUJUVA  
ASENNUS**  
Asennuksen  
helppous



**SUJUVA  
VIRTAUS**  
Virtauksen  
optimoiva  
hydrauliikka



**SUJUVA  
KIERRÄTYS**  
Kestävä kehitys  
otettu huomioon



**SUJUVA  
SUUNNITTELU**  
Älykkäät  
järjestelmät

## EI KATKAISTUN PUTKEN KALIBROINTIA

Putkien kalibrointi ja jäysteenpoisto eivät ole enää tarpeellisia. Erillinen kalibrointityökalu on kuitenkin saatavilla, mikäli putken pään pyöreys halutaan varmistaa.

## EI EPÄVARMUUTTA PISTOSYVYYDESTÄ

Pistosyvyys on nähtävissä visuaalisesti liittimessä olevasta aukosta.

## EI EPÄMUKAVIA TYÖASENTOJA PURISTETTAESSA

Puristus tehdään liittimen sivusta ja liittimen puristusyksikkö on käännettävissä. Liitosmenetelmä mahdollistaa mukavan työasennon myös ahtaissa paikoissa.

## EI PUUTTUVIA KOKOJA

Kaikki standardiputkikoot ovat saatavilla. Eri kokojen asennukseen tarvitaan vain kaksi puristusleukaa, joten työkalua ei tarvitse vaihtaa aina koon vaihtuessa.



## UUSI SUJUVA ASENNUS

# EI EPÄTIETOISUUTTA

Asennus ei ole ikinä ollut näin helppoa. Asentaja voi määrittää puristustyökalun asennon käännettävien puristussyksiköiden ansiosta, ja työkalupakkikin kevenee, koska kokojen d16 - d75 puristamiseen tarvitaan vain kaksi leukaa.

### YKSINKERTAINEN ASEMOINTI

Koska puristusleuka tarvitsee asettaa vain liittimen sivuun, on asennus paljon helpompaa. Puristussyksiköt ovat helposti käännettävissä sopivaan suuntaan ja siistin asennuksen varmistaa yksiköiden kulmaohjaus 45 asteen välein.

### EI PULLONKAULOJA

Enää ei ole tarpeen saada puristusleukoja putken ympärille – riittää, kun leuka asetetaan liittimen sivussa olevaan puristussyksikköön. Tämä helpottaa työskentelyä kulmissa ja ahtaissa paikoissa.

### VÄHEMMÄN TYÖKALUJA

Kokojen d16 - d75 asennuksen voi hoitaa vain kahdella puristusleukalla. Isojen kokojen puristaminen onnistuu ilman painavia puristuskauluksia, mikä helpottaa asennusprosessia huomattavasti – varsinkin, jos työskennellään ylöspäin.

### NOPEAA MYÖS MANUAALISESTI

Liitosten puristaminen d16-d40 on mahdollista myös käsikäyttöisellä puristuspihdillä. Puristuspihtien optimaalisen voimansiirron ansiosta d40 liitoksen puristamiseen vaadittava voima vastaa Mepla-järjestelmän kokoon d26 vaadittavaa voimaa.

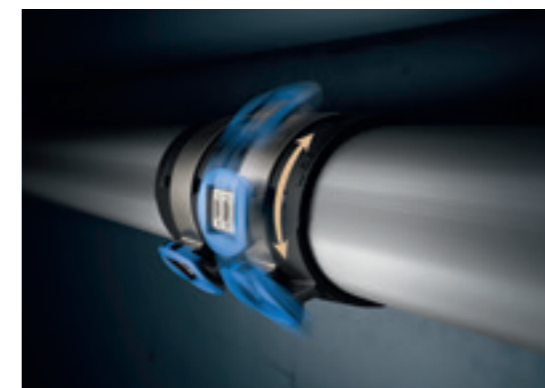


Putkikoot ja sopivat puristusleuat tunnistaa helposti puristusindikaattorin väristä. Geberit FlowFit-puristusleuat ovat yhteensopivia kaikkien Geberit-puristustyökalujen [1] ja [2] kanssa.

Geberit FlowFit voidaan yhdistää Geberit Mapress-järjestelmään sujuvasti valmiilla muunnoskappaleilla.  
↓



↑ Käsikäyttöisillä puristuspihdeillä voi puristaa viittä eri kokoa eikä se vaadi verkkovirtaa eikä ladattavia akkuja.



↑ Käännettävän puristussyksikön ansiosta puristuksen asemointi voidaan määrittellä vapaasti.

↑ Puristus on turvallinen ja varma myös kapeissa ja ahtaissa paikoissa. Käännettävän puristussyksikön ansiosta työskentely on miellyttävämpää ja varsinkin suurien kokojen asentaminen ylöspäin on helpompaa, kun ei tarvitse käyttää painavia puristuskauluksia.

UUSI SUJUVA ASENNUS

# EI EPÄVARMUUTTA

Geberit FlowFit -järjestelmän avulla turvallinen asennusprosessi on selkeästi nähtävillä. Turvallisuus on varmistettu erityisillä liittimen muotoilun ominaisuuksilla, josta käyttäjä saa tarvitsemansa tiedon selkeästi. Liitoskohdat on visuaalisesti tarkistettavissa ja puristusindikaattori osoittaa selkeästi puristamattomat liitokset.

## VISUAALINEN PISTOSVYYDEN TARKISTUS

Liittimessä on tarkistusaukko, josta on nähtävissä oikea putken pistosvyvyys. Lisäksi selkeä väriero hopeanvärisen putken ja mustan liittimen välillä estää mahdolliset väärät tulkinnot.

## PURISTUSINDIKAATTORI ANTAA TURVALLISUUTTA

Puristusindikaattori täyttää monia tehtäviä. Se näyttää mihin puristusleuka pitää asettaa ja indikaattorin väri (sininen tai oranssi) osoittaa minkä väristä puristusleukaa on käytettävä. Puristusindikaattorin muotoilu ohjaa leuan oikealle paikalle, kun puristusleuka asetetaan liittimeen.

## PURISTAMATTOMAT LIITOKSET ON HELPPU HUOMATA

Onnistuneen puristuksen seurauksena puristusindikaattori irtoaa, jolloin on helppo tarkistaa ovatko kaikki liitokset varmasti puristettu. Lisäksi liittimen vuotoindikaattori osoittaa puristamattomat liitokset tiiveyskokeessa.



## ↑ SELKEÄ OHJAUSKAULUS

Puristusleuka ja puristusindikaattorilla varustettu puristussyksikkö sopivat täydellisesti yhteen. Täydellinen yhteensopivuus estää väärät puristukset, jotka johtuvat leukojen väärästä asemoinnista.



## ↑ HELPOSTI HUOMATTAVA PURISTUSINDIKAATTORI

Jopa pimeissä nurkissa on helppo huomata puristusindikaattoreista onko liitos puristettu vai puristamaton.



## PURISTUSINDIKAATTORIT

Onko puristusindikaattori vielä liittimessä? Sen avulla on selkeä havaita, onko liitos luotettavasti puristettu.

## TARKASTUSAUKKO

Pistosvyvyys on selkeästi nähtävissä.

KÄYTTÖVESIHYGIENIA

# EI TURHIA PAINEHÄVIÖITÄ

Geberit FlowFit on rakennusten vesilaitteistoihin tyyppihyväksytty putkijärjestelmä. Se täyttää käyttövesiasennusten vaatimukset standardien SFS-EN 806 ja DIN 1988 mukaisesti sekä se on testattu DVGW-tietolomakkeen W 534 (toukokuu 2004 painos) mukaisesti, jossa on myös testattu puristamattomien liitosten vuotaminen painekokeessa.

## PIENET KOOT, VALTAVAT HYGIENIAEDUT

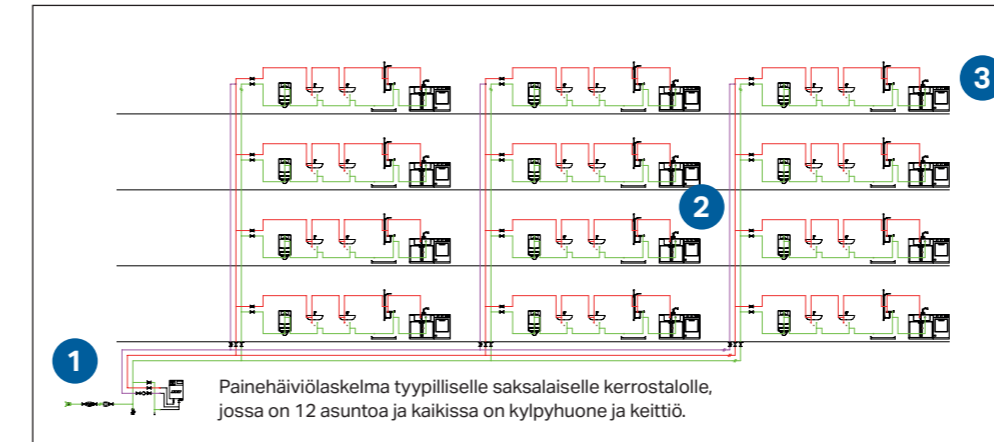
FlowFit-liittimien virtausoptimoitun muotoilun ansiosta painehäviöt ovat minimimaaliset. Vesi virtaa pienemällä painehäviöllä koko putkijärjestelmän läpi käyttöpisteelle. Tämän ansiosta on mahdollista suunnitella ja asentaa koko putkijärjestelmä pienemmillä putkikoilla.

Lisäetuna: projekti sujuu nopeammin ja putkistossa tarvitaan vähemmän vettä eikä vesi jää näin ollen myöskään seisomaan putkistoon. FlowFit-järjestelmällä on siis mahdollista suunnitella ja työskennellä taloudellisemmin ja samaan aikaan parantaa käyttövesihygieniaa.



## PAINEHÄVIÖIDEN VERTAILU ERI JÄRJESTELMISSÄ

Geberit FlowFit -järjestelmän minimaaliset painehäviöt mahdollistavat pienempien putkikokojen käytön. Tämä ominaisuus ei ainoastaan tuo säästöjä materiaalikustannuksissa, vaan tarkoittaa myös sitä, että putkiston sisältämä vesimäärä on pienempi. Tässä esimerkissä, kun putkikoko on suurimmillaan d40, tapahtuu puristaminen ainoastaan yhtä leukaa käyttäen.



Putkijärjestelmä	Monikerros komposiittijärjestelmä ilman painehäviöiden optimointia.	Geberit FlowFit
1 Tekninen tila	d50	d40
	d50	d40
	d40	d32
	d32	d32
2 Jakojohdot	d32	d25
	d32	d20
	d32	d20
3 Kerroksissa	d26	d20
	d20	d20
	d20	d20
	d16	d16

Putkikokojen mitoitusesimerkki, jossa 1 barin käyttöpaine viimeisessä kulutusasteessa.

Kaikki Geberit FlowFit -liittimet, mukaan lukien kierrelliittimet ja putket, ovat suojatulpilla suojattuja sekä likaantumista että kuljetusvahinkoja vastaan.

FlowFit voidaan liittää muunnoskappaleilla kätevästi Mapress-järjestelmän kromattuihin kupariliittimiin ja ruostumattomiin teräslittimiin pinta-asennuksia varten.

Täydellinen Geberit FlowFit -tuotevalikoima suojatulpilla varustettuine liittimineen ja putkineen. →



# SISÄLLÖN VIRTAA EI ESTEITÄ

Siirry juuri sinne minne haluat muutamalla klikkauksella ja käytä tietoja, joihin voit luottaa suunnitellessasi Geberit FlowFit -putkistoa: ajantasaiset, markkinakohtaiset ja informatiiviset ratkaisut ovat saatavilla, erityisesti LVI-suunnittelijoille, jotka käyttävät BIM-mallintamista. Plugin (liitännäinen) Autodesk® Revit -ohjelmalle mahdollistaa käyttäjille suoran pääsyn aina ajantasaiseen Geberit-järjestelmien BIM-sisältöön.

## VALIKOIMAMODUULI GEBERIT BIM PLUGIN -LIITÄNNÄISESSÄ

Yksinkertaistetut parametriset geometriat, joissa on olennaiset metatiedot taustalla, tekevät suunnitteluprosessista tehokasta. Putkijärjestelmien BIM-sisältöä ei tarvitse ladata yksitellen, vaan sen voi aktivoida tehokkaasti tuoteperheenä kaksoisklikkauksella. Näin kaikki koot liittimineen ja oleellisine erikoisosineen putkiston suunnittelua varten ovat suoraan saatavilla.

Yhteys tuotetietojärjestelmään tarkoittaa, että Geberit FlowFit -järjestelmän BIM-sisältö on saatavilla heti tuotelanseerauksesta ja tulee käytettäväksi automaattisesti BIM-tuotekatalogiin seuraavan päivityksen yhteydessä.

## MATERIAALITIEDOT TARJOUSLASKENTAA VARTEN

Materiaalitiedot tarjouslaskentaa varten, esimerkiksi massalaskelmat, on mahdollista tulostaa valmistajaneutraalissa muodossa.

## PLUGIN AUTODESK® REVIT -OHJELMALLE

Autodesk® Revit -ohjelmalle on saatavilla ilmaiseksi "Geberit BIM Plugin". → [www.geberit.fi/BIM](http://www.geberit.fi/BIM)

# EI KOMPROMISSEJA

## EI JATKUVAA TYÖKALUVAIHTOJA

Vain kaksi puristusleukaa kaikkiiin putkikokoihin.

## EI SEKAANNUKSEN RISKIÄ

Puristusindikaattorin ja puristusleukojen vastaavat kaksi väriä tuovat varmuutta oikean työkalun valintaan.

## EI HYGIENIAMURHEITA

Suojatulpat sekä painehäviöoptimoitu järjestelmä tarjoavat kattavan hygieniakonseptin.

## EI EPÄTIETOISUUTTA

Visuaalisesti nähtävillä oleva pistosyvyyden ja helposti huomattavat puristusindikaattorit.

## EI EPÄMUKAVIA TYÖASENTOJA

Käännettävissä oleva puristusyksikkö helpottaa puristamista ahtaissa paikoissa.

## EI VERKKOVIRTARIIPPUVUUTTA

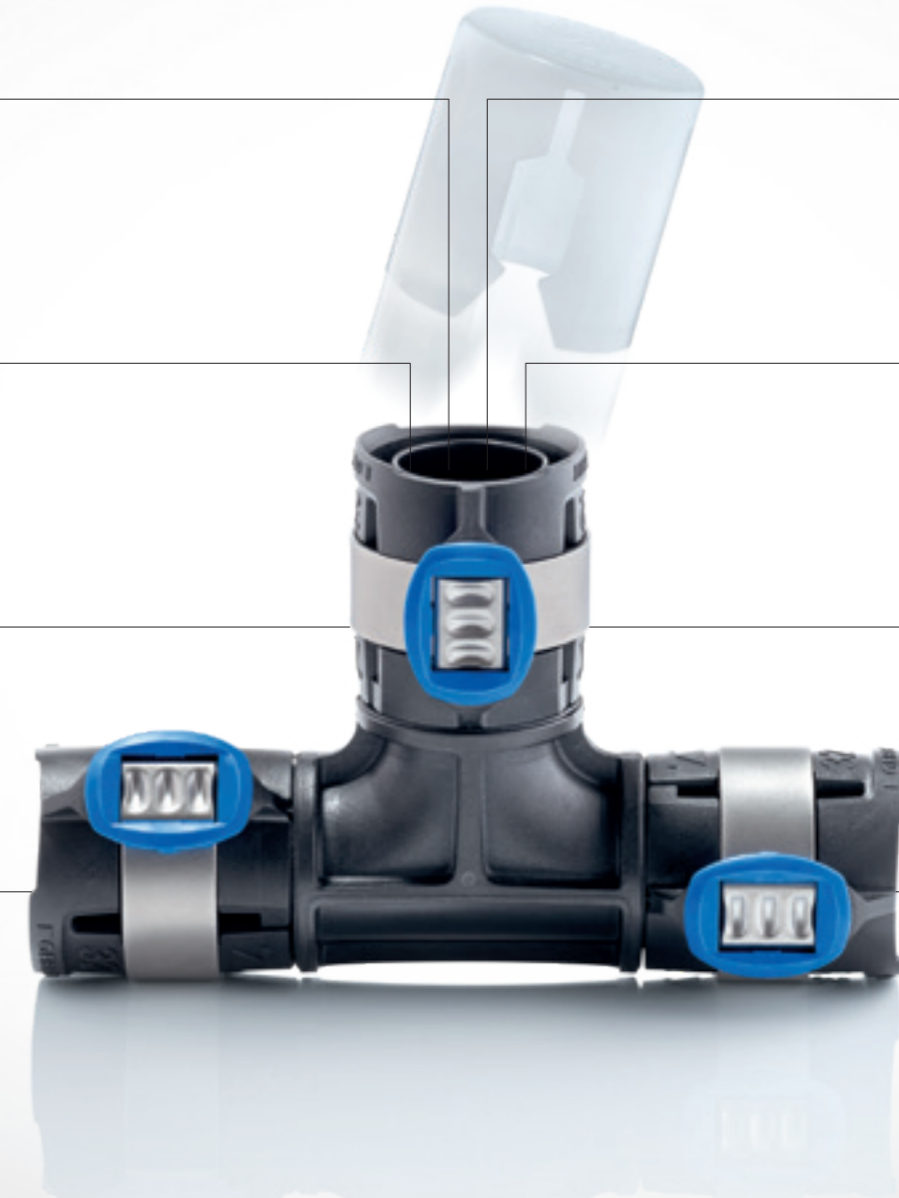
Käsi käyttöiset puristuspihdit d16 – d40 mm helpottavat työskentelyä, jos sähköä ei ole saatavilla.

## EI KALIBROINTIA TAI JÄYSTEENPOISTOA

Katkaise oikeaan pituuteen ja liitä.

## EI EPÄVARMUUTTA

Geberit FlowFitille on olemassa EPD-todistus ja täyttävät rakennussertifikaatit. Lyijyttömät liittimet vastaavat tulevaisuuden käyttövesimääräysten vaatimuksia.



**Geberit Oy**  
Lumijälki 2  
01740 Vantaa

Puh. 010 662 304  
tekninentuki@geberit.com

[www.geberit.fi](http://www.geberit.fi)