

GEBERIT PUTKISTOJÄRJESTELMÄT

JOTTA KAIKKI SUJUISI HYVIN



**KNOW
HOW
INSTALLED**



ELÄMÄNLANKA NYKYAIKAIISIIN RAKENNUKSIIN

Nykyaikainen rakennus toimii kuin monimutkainen organismi: sinne täytyy toimittaa vettä, lämpöä, energiaa ja ilmaa. Geberitin putkistoratkaisuilla voidaan hoitaa luotettavasti ja pitkäkestoisesti niin juomaveden, lämmitys- ja jäähdytysnesteiden, kaasujen tai paineilman syöttö. Geberit-putkistojärjestelmät asuintaloihin, teollisuuslaitoksiin ja julkisiin rakennuksiin antavat varmuuden, jota asiakkaasi odottavat.



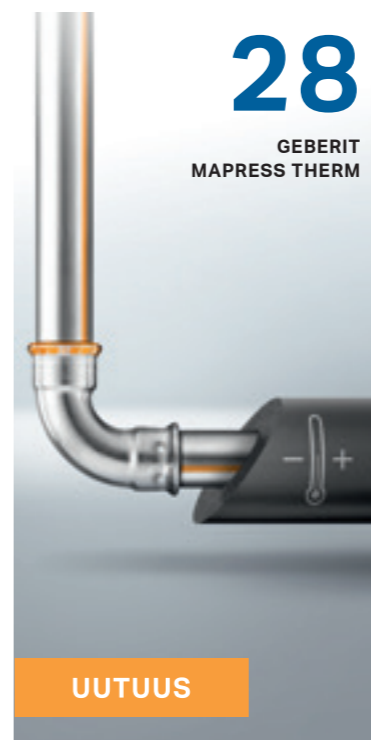
18

GEBERIT FLOWFIT



26

GEBERIT MAPRESS
RUOSTUMATON TERÄS



28

GEBERIT
MAPRESS THERM

UUTUUS



30

GEBERIT MAPRESS
HIILITERÄS



32

GEBERIT MAPRESS
KUPARI

SISÄLTÖ

GEBERITIN JÄRJESTELMÄLLINEN LÄHESTYMINEN TEKNIikkaAN	06
Luotettava liitos, joka sopii tulevaisuuteen	
GEBERIT-PURISTUSLIITOSJÄRJESTELMÄT	08
Liitetty nopeasti ja luotettavasti	
GEBERIT-HYGIENIAJÄRJESTELMÄ	10
Puhdas käyttövesi	
GEBERITIN TARJOAMAT PALVELUT	14
Vahva kumppanuus jokaiselle toimitukselle	
GEBERIT BIM PLUG-IN	16
Lataa ja suunnittele	
GEBERIT FLOWFIT	18
Sujuva asennus	
GEBERIT MAPRESS	22
Koettu ja testattu liitostapa	

GEBERIT MAPRESS RUOSTUMATON TERÄS	26
Kiillotettua suorituskykyä korkeisiin vaatimuksiin	
GEBERIT MAPRESS THERM	28
Kustannustehokas ja korroosionkestävä	
GEBERIT MAPRESS HIILITERÄS	30
Suljetut piirit, luotettavasti puristettu	
GEBERIT MAPRESS KUPARI	32
Vankka klassikko ilman juottamista	
PUTKI-PUTKESSA LÄMPIMÄN VEDEN KIERTOJÄRJESTELMÄ	34
Säästä energiaa, kasvata tehokkuutta	
TYÖKALUT	36
TYÖKALUJEN TEKNISET TIEDOT	40
GEBERIT VALMISTAJANA	42

GEBERITIN JÄRJESTELMÄLLINEN
LÄHESTYMINEN TEKNIikkaAN

LUOTETTAVA LIITOS, JOKA SOPII TULEVAISUUTEEN

Syöttöputkistojen on katettava monenlaisia tehtäviä rakennuksessa sekä täytettävä monimutkaisia turvallisuuden ja hygienian vaatimuksia. Ne toimittavat meille hygieenisesti täydellistä juomavettä ja miellyttävää lämpöä. Putkistot kuljettavat turvallisesti kaasua käyttöpisteeseen ja täyttävät korkeimmatkin turvallisuusstandardit erikoiskäytöissä.

AINA PARANTAMISEN VARAA

Geberit on saniteettitekniikan markkinajohtaja Euroopassa - erityisesti teknisten rakennusjärjestelmien alalla. Tuskin mikään muu yritys tällä alalla investoi yhtä paljon vuosi toisensa perään optimoidakseen jo olemassa olevia järjestelmiä ja kehittääkseen uutta tekniikkaa ja tuotteita kuin Geberit.

RÄÄTÄLÖITYJÄ RATKAISUJA TURVALLISIIN JA PUHTAISIIN ASENNUKSIIN

Erilaiset tuotteet erilaisiin kohteisiin: Geberitillä on valikoimissaan sopivat ratkaisut yksityiskoteihin, julkisiin ja puolijulkisiin tiloihin sekä teollisuuteen. Muovista tai metallista valmistetuista Geberitin putkistöjärjestelmistä löytyy oikea ratkaisu kaikkiin kotitalousasennuksiin. Sopivat muunnoskappaleet varmistavat luotettavat, pysyvät liitokset eri Geberit-putkistöjärjestelmien ja erilaisten tuotemateriaalien välillä.

NOPEAT LIITOKSET TAKAAVAT MENESTYKSESI

Puristusliitostekniikan pioneerinä Geberit mullisti putkien asennuksen 50 vuotta sitten ja on jatkanut sen parantamista siitä lähtien, esimerkkinä Geberit Mapress -puristusindikaattori. Uusin innovaatio Geberit FlowFit -komposiittiputkijärjestelmä on nostanut rimaa vielä korkeammalle helppojen ja nopeiden puristusliitosten saralla.

TÄYDELLINEN MUUNNOSKAPPALE, GEBERIT MASTERFIX

Luotettavan liitoksen aikaansaamiseksi venttiileihin ja asennuselementteihin, Geberit MasterFix tarjoaa liitostekniikkaa ilman työkaluja ja ilman kierrelitosten pakkaamista. Jopa pimeissä ja ahtaissa asennuspaikoissa MasterFix varmistaa luotettavan liitoksen, sillä muunnoskappale lukittautuu silmin nähtävästi että korvin kuultavasti paikoilleen. Käyttämällä Geberit MasterFixiä, putkisto on helposti purettavissa – jopa pitkän ajan jälkeen.



Korvin kuultavissa, huomattavissa ja silmin nähtävissä: Geberit MasterFix varmistaa loppuun asti tehdyn ja luotettavan liitoksen.



GEBERIT PURISTUSLIITOSJÄRJESTELMÄT

LIITETTY NOPEASTI JA LUOTETTAVASTI

Turvalliset ja pitkäikäiset liitokset ovat päätavoite kaikissa asennuksissa. Lisäksi nopea ja helppo asennus on tärkeä asentajalle. Geberit-puristusliitinjärjestelmät täyttävät nämä vaatimukset täydellisesti.

NOPEUS TARKOITTA KUSTANNUSTEHOKKUUTTA

Geberit-puristusliitoksissa putki asennetaan joko puristusliittimen päälle tai sisälle oikealla pistosyvyydellä, minkä jälkeen se puristetaan Geberit-puristustyökalulla. Putki ja/tai liitin muuttavat muotoaan, kun ne on puristettu tarkoitukseen kehitetyllä puristustyökalulla. Puristus muodostaa liitosalueen mekaanisen lujuuden. Liitoksen pysyvä hydraulinen tiiveys varmistetaan o-renkaan avulla. Saavutettu puristusliittimen ja putken liitos on pysyvä ja jännityksetön. Puristaminen on nopea liitostapa, joka säästää paljon aikaa verrattuna perinteisiin menetelmiin kuten juottamiseen ja hitsaamiseen. Ja koska avointa liekkiä ei enää tarvita, monet aikaa vaativat turvatoimet voidaan myös unohtaa.

NÄKYVÄSTI TURVALLINEN

Geberit-putkistojärjestelmissä on useita ominaisuuksia varmistamassa oikeanlaisen käsittelyn.

Oikea pistosyvyys

Geberit Mepla ja Geberit FlowFit -järjestelmissä putki työnnetään niin pitkälle kunnes se on kiinni ohjauskaulusessa joko liittimen päällä tai liittimen sisällä. Pistosyvyys on siis koko ajan näkyvillä.

Puristuksen ohjauskaulus

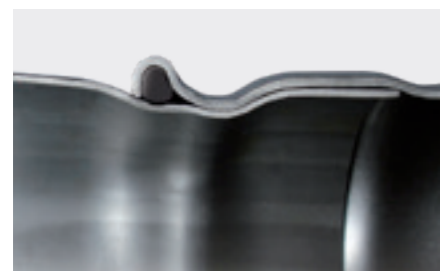
Kaikissa puristusliitosjärjestelmissä puristusleuat on suunniteltu niin, että on melkein mahdotonta sijoittaa ne väärin. Tämä vähentää tai jopa estää väärin puristusten seuraukset.

Puristusindikaattori

Ei unohtuneita puristusliitoksia. Puristamattomat Geberit Mapress -liittimet ovat heti huomattavissa värillisestä puristusindikaattorista. Värilliset puristusindikaattorit ovat puristusliittimien päissä ja ne on helposti poistettavissa puristuksen jälkeen.

Vuotaa puristamattomana

Geberit Mepla, FlowFit ja Mapress¹⁾-liittimissä on mekanismi, jonka avulla puristamattomat liittimet vuotavat vedellä tai paineilmalla suoritettujen tiiveyskokeiden aikana. Vuotoindikaattorit varmistavat, että liitokset, joita ei ole puristettu, tulevat luotettavasti näkyviin. Sinä ja asiakkaasi voitte taten varmistaa, ettei ikäviä yllätyksiä tule jälkikäteen ja että järjestelmät ovat pysyvästi tiiviitä.



Mekaanisesti vakaa ja hydraulisesti vuotamaton: puristettu liitos.

1) Ominaisuus löytyy vakio-o-rengastiivisteistä CIIR, musta, joka on tyyppillisin tiivistevaihtoehto taloteknisissä ratkaisuissa.



- Räätelöidyt taloudelliset ratkaisut moniin asennusprojekteihin
- Puristamattomat liittimet luotettavasti havaittavissa vuotoindikaattoreiden ansiosta
- Geberit-puristustyökalu nopeaan ja luotettavaan puristamiseen
- Täydellisesti yhteensopiva järjestelmä työkaluista liittimiin

Geberit-puristustyökalu varmistaa pitävät luotettavat liitokset



Vuotoindikaattoreiden ansiosta puristamattomat liitokset heti havaittavissa tiiveyskokeen aikana.



Värilliset puristusindikaattorit tekevät puristamattomat Mapress-liittimet helposti huomattaviksi jo ennen tiiveyskoetta.



Helppo huomata jopa pimeässä nurkassa: joko puristusindikaattori on vielä kiinni liittimessä tai liitos on jo puristettu.

GEBERIT HYGIENIAJÄRJESTELMÄ

SÄILYÄ KÄYTTÖVEDEN LAATU

Juomavesi on arvokkain luonnonvaramme. Ihmiset käyttävät ja kuluttavat sitä joka päivä itsestäänselvyytenä ja luottavat sen laatuun. Puhtaan käyttöveden suojeleminen on elintärkeä lähtökohta saniteettitilojen asennuksessa, ja se kuuluu tärkeänä osana asennuksesta vastaavien henkilöiden tehtäviin. Juuri siksi Geberit kehittää jatkuvasti uusia ratkaisuja varmistaakseen, että puhdasta käyttövettä on aina saatavilla nyt ja tulevaisuudessa.

KÄYTTÄJÄN VASTUU

Vastuu veden laadusta on kotitalousasennusten osalta rakennuksen ylläpitäjällä. Jos vesi lämpenee tai jätetään seisomaan pitkäksi aikaa, bakteerit voivat lisääntyä ja häiritä veden mikro-organismien luonnollista tasapainoa. Tämä voi aiheuttaa monia terveysriskejä – erityisesti haavoittuvassa asemassa oleville ihmisille. Vedessä esiintyvien, mahdollisesti tarttuvien bakteerien joukossa merkittävimpiä ovat *legionella-* ja *pseudomonasbakteeri*.



→ Geberit-istukkaventtiili on saatavana eri liitospäillä kaikkiin Geberit-syöttöputkistoihin.

→ Näytteenottoventtiili asennettavaksi Geberit-kulmasulkuventtiiliin.



Geberitin osaaminen ehkäisee tehokkaasti bakteerien kasvua vahingollisiin pitoisuuksiin:

- Oikea suunnittelu, muotoilu ja käyttöönotto
- Oikea käyttö
- Veden seisomisen estäminen
- Epäsuotuisien lämpötilojen välttäminen



1 SÄÄNNÖLLINEN HUUHTELU

Geberit-hygieniahuuhtelu estää pitkät stagnaatiot käyttövesiputkistossa. Mobiilisovellus on yksinkertainen ja helppo käyttää.

2 OIKEA ERISTYS

Juomavesiputket on eristettävä energia- ja hygieniasyistä.

3 TESTATUT TUOTTEET

Geberit-syöttöjärjestelmät ja muut käyttövesihygieniaan tarkoitetut tuotteet täyttävät hygieniavaatimukset ja niillä on German Technical and Scientific Association for Gas and Water -yhdistyksen hyväksyntä.

4 SÄÄNNÖLLINEN HUOLTO

Järjestelmän komponentteja pitää huolta säännöllisesti.



5 OIKEAN KOKOINEN PUTKISTO

Putkiston koko määritellään käytön mukaan.

6 PUHDAS ALKU

Ensitäyttö aina hygieenisesti puhtaalla vedellä.

7 PUHTAAT JÄRJESTELMÄKOMPONENTIT

Geberitin putket ja liittimet on suojattu likaa vastaan tulvilla pakkausvaiheessa.

8 EI KÄYTTÄMÄTTÖMIÄ PUTKIA

Käyttövesiputket rengasverkostona ja usein käytetty vesikaluste putkiston päässä.

9 SAMMUTUSJÄRJESTELMÄT

Takaisinvirtaus sammutusvesijärjestelmästä käyttövesijärjestelmiin on estetty soveltuvilla liitäntäpisteillä.

10 TURVALLINEN LÄMPIMÄN VEDEN LÄMPÖTILA

- Vähintään 60 °C lämminvesivaraajassa
- Vähintään 55 °C jakeluputkissa
- Vähintään 50 °C käyttöpisteessä

← Automaattinen säännöllinen huuhtelu Geberit-hygieniahuuhtelukyksiköillä. Geberit Control -sovellus tarjoaa käyttöturvallisuutta kirjaamalla huuhtelutapahtumat.

GEBERIT HYGIENIAJÄRJESTELMÄ

VÄLTÄ SEISOVA VESI

SYSTEMAATTISESTI

Putkiston ja asennusten säännöllinen huuhtelu on avainasemassa käyttövesihygieniaan liittyvien ongelmien välttämiseksi. Tähän päästään tehokkaasti ja resursseja säästävällä monivaiheisella ja yksilöllisiin tarpeisiin räätälöityä hygieniahuuhtelun hallintajärjestelmää.

VAIHE 1 OIKEANLAINEN PUTKIASENNUS

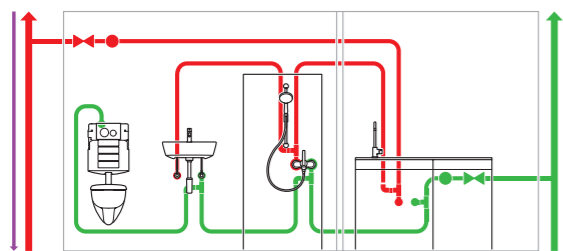


1. Optimoitu putkiasennus

- Pienin mahdollinen putken halkaisija
- Asuntokohtainen rengasverkosto siten, että putken päässä on usein käytetty vesikaluste
- Lämmön siirtymistä ehkäisevä asuntokohtainen putkiston sijoittelu
- Erilliset kotelot lämpimälle käyttövedelle (LV, LVK) ja kylmälle käyttövedelle (KV)
- Putkistojen asianmukainen eristys (LV, LVK, KV)

Edut

- Putkiston pieni tilavuus
- Lyhyet odotusajat
- Vähäinen riski veden seisomiselle
- Vähäisempi kylmävesiputken lämpökuorma



VAIHE 2 SÄÄNNÖLLINEN HUUHTELU



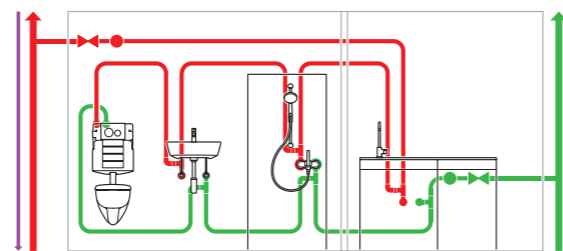
1. Optimoitu putkien asennus
2. Automaattinen vedenvaihto hygieniahuuhtelulaitteella

Vaiheen 1 lisäksi:

- Automaattisen huuhtelulaitteen käyttö vedenvaihdon varmistamiseksi, kun järjestelmää ei käytetä

Lisäedut

- Huuhteluohjelmat tarpeen mukaan (aika- tai intervalliohjelma)
- Mahdollisuus huuhdella myös lämmintä vettä
- Konfigurointi, toimintakoe, tallennus ja huolto Geberit Control -sovelluksella
- Erilaisten automaattisen vedenvaihtoratkaisujen tarjoama suunnittelun joustavuus
- Kytkeä rakennusautomaatioon digitaalisen I/O:n kautta



VAIHE 3 HALLITTU HUUHTELU



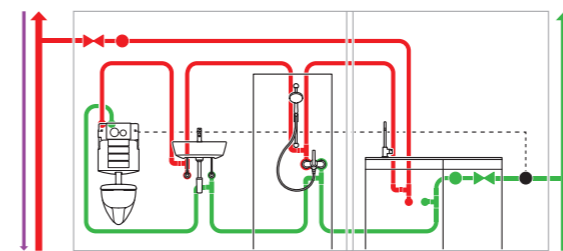
1. Optimoitu putkien asennus
2. Automaattinen vedenvaihto hygieniahuuhtelulaitteella
3. Kohdennettu vedenvaihto anturitekniikan avulla

Vaiheen 2 lisäksi:

- Lämpötilakäyrän ja veden seisomisjaksojen havainnointi

Lisäedut

- Lämpötilaohjattu huuhteluohjelma
- Vedenvaihto varmistetaan tilavuusmittauksella
- Kyky tallentaa mitattu tilavuusvirta



VAIHE 4 TULEVAISUUDESSA: ÄLYKÄS HUUHTELU

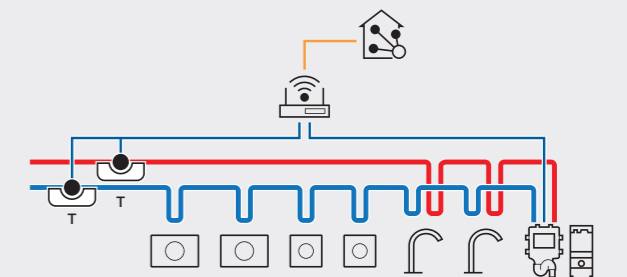


1. Optimoitu putkien asennus
2. Automaattinen vedenvaihto hygieniahuuhtelulaitteella
3. Kohdennettu vedenvaihto analogisella anturitekniikalla
4. Optimoitu käyttö verkottamisen avulla

Tulevaisuudessa verkottunut Geberit-hygienijärjestelmä yhdistää kaikki tietovirrat ja tarjoaa saumattoman integraation rakennusautomaatiojärjestelmään.



Geberit Connect -symbolilla merkityt tuotteet soveltuvat käytettäväksi verkkojärjestelmässä. Geberit Connect -järjestelmä on vastaus moneen tulevaisuuden käyttövesihygienian tarpeisiin ja valmius järjestelmäliitokseen on saatavilla jo monessa Geberit-tuotteessa. Geberit Connect-järjestelmä tullaan lanseeraamaan Suomessa kokonaisuudessaan lähivuosina. Tarkempia tietoja saat ottamalla yhteyttä Geberit-yhteyshenkilösi.



GEBERIT PALVELUT

VAHVA KUMPPANUUS JOKAISELLE TOIMITUKSELLE

Laatu ja innovaatio, kuten myös luotettavuus, kumppanuus ja henkilökohtainen neuvonta ovat kaikki arvostettavaa. Me emme pelkästään pidä huippuvauhtia kehittääksemme huippulaatuisia tuotteita, mutta myös tarjoamme palveluita ja tukea, mitä asiakkaamme tarvitsevat menestyäkseen. Tämä on mahdollista myös asiakkaan tiloissa tai rakennustyömaalla, jos tarve vaatii.



HENKILÖKOHTAINEN NEUVONTA JA PALVELUT

Autamme mielellämme. Puhelimitse, henkilökohtaisessa tapaamisessa tai työmaalla. Tarjoamme kattavaa ja avointa apua teknisestä tai asiantuntijaneuvonnasta aina kaikenlaisiin kysymyksiin, mitkä koskevat suunnittelua tai asennusta. Autamme koko rakennusprojektin ajan, mikäli on tarvetta. Ja jos jokin ei toimisi, voit luottaa Geberitin tukeen.

ASIAANTUNTIJUUS PALVELUKSESSASI

Geberitin kattava koulutusjärjestelmä tukee saniteettiteollisuutta tulevaisuuden haasteita varten. Käymme läpi omaa osaamistamme seminaareissamme, webinaareissamme tai suoraan työmaalla, ja näin jaamme onnistumisia. Meillä on myös jaettavana materiaalia esitteistä ja käsikirjoista asennusvideoihin – voidaksemme vastata kysymyksiisi helpommin ja edesauttaaksemme monenlaisissa tehtävissä.

DIGITAALINEN SUUNNITTELUN APU

Onnistuneet LV-projektit alkavat hyvällä suunnittelulla. Geberit ProPlanner -suunnitteluohjelmalla, käytännöllisellä Geberit ProApp -sovelluksella, kuten myös monilla muilla työkaluilla, voimme auttaa sinua jokapäiväisessä työssäsi. Esimerkiksi teollisuussovellukset työkalulla voit selvittää mikä putkimateriaali sopii millekin kuljetettavalle aineelle. Työkalun löydät osoitteesta:
<https://teollisuussovellukset.geberit.fi/>

Tekninen tukemme on apunasi:
puh. 010 662 304
tekninentuki@geberit.com



- Helppo asennus vain muutamalla työvaiheella
- Minimaalinen painehäviö tarkoittaa pienempiä putkikokoja
- Tarvitaan vähemmän työkaluja
- Kätevä puristaa jopa ahtaissa paikoissa
- Puristamaton liitos helppo havaita
- Lyijytön

GEBERIT FLOWFIT **SUJUVA** ASENNUS

Geberit FlowFit on innovatiivinen syöttöputkistojärjestelmä, joka helpottaa täydellistä asennusprosessia. Se mahdollistaa vaivattoman asennuksen ilman kalibrointia, ilman jatkuvaa puristustyökalun vaihtoa eri kokojen välillä ja tarjoaa luotettavan tavan huomata liitokset, jotka on jo puristettu. FlowFit-järjestelmä on optimoitu varmistamaan minimaalisen painehäviön, joten putkijärjestelmät voidaan tehdä pienemmillä putkikoilla.

HYVÄKSI TODETTU TEKNIikka, JOKA EROTTUU

Geberitin yli 30 vuoden kokemus monikerrosjärjestelmistä sekä tiivis yhteistyö LV-asentajien ja -suunnittelijoiden kanssa on ollut lähtökohdana, kun Geberit on kehittänyt syöttöjärjestelmän, joka asettaa uusia standardeja käyttövesiasennuksiin.

HELPPO ASENNUS

FlowFit-järjestelmällä on mahdollista asentaa koko putkistojärjestelmä ilman jatkuvaa puristustyökalun vaihtoa, tarvitaan vain kaksi puristusleukaa kahdeksalle putkikoolle. Vähäisellä työkalumäärällä työskentely – jotka on selkeästi värikoodattu kokojen mukaisesti – tekee melkein mahdottomaksi

sekoittaa, millä työkalulla työskennellä. Putki katkaistaan oikeaan pituuteen ja se voidaan heti liittää liittimeen, ilman kalibrointia tai jäystämistä. Liittimen tarkastusaukosta näkee selkeästi, onko putki oikein liittimen sisällä.

Puristusindikaattorit on muotoiltu toimimaan selkeinä puristusleuan ohjaimina. Ne irtoavat puristuksen jälkeen, jolloin näkee selvästi, mitkä liitokset on jo puristettu.

MINIMAALINEN PAINEHÄVIÖ

Pienet painehäviöt tekevät mahdolliseksi käyttää pienempiä putkikokoja. Tämä tarkoittaa säästöä materiaalikustannuksissa sekä pienemmät vesimäärät putkissa.



Tarvitaan vain kaksi puristusleukaa puristamaan kaikki kahdeksan kokoa. Puristusindikaattorien ja puristusleukojen värikoodit helpottavat tunnistamaan mikä leuka on oikea käytettäväksi.

GEBERIT FLOWFIT

PUHDAS ASENNUS JOPA LIKAISSA RAKENNUSTYÖMAILLA

Kaikki Geberit FlowFit -liittimet, mukaan lukien kierreläiittimet ja putket, on suojattu likaa ja kuljetusvaurioita vastaan suojauspilla.

EI KALIBROINTIA

Putkien jäysteenpoisto ja kalibrointi ei ole enää tarpeellista. Kuitenkin, erityisesti suunniteltu kalibrointityökalu on saatavilla soikeita putkenpäitä varten vähentämään työntövoimaa.

YKSINKERTAINEN PURISTAMATTOMIEN LIITOSTEN HAVAITSEMINEN

Onnistuneen puristuksen seurauksena puristusindikaattori irtaana, jolloin on helppo tarkistaa ovatko kaikki liitokset varmasti puristettu. Lisäksi liittimen vuotoindikaattori osoittaa puristamattomat liitokset tiiveyskokeessa.

OIKEIN PURISTETTU JOKA KERTA

Puristusindikaattorin ja puristusleuan muoto on suunniteltu toimimaan yhdessä muodostaen selkeän ohjauskaukuluksen, joka ohjaa asentajaa asemoimaan leuan oikein puristusta varten.

KÄSIKÄYTTÖISILLÄ PURISTUSPIHDEILLÄ VOI PURISTAA VIITTÄ ERI KOKOA

Vaihtoehtona akkukäyttöiselle puristuskoneelle Geberit FlowFit -järjestelmässä on käsikäyttöiset puristuspihdit, jotka eivät vaadi kovaa voimankäyttöä. Puristuspihdeillä voi puristaa kaikki koot d16 ja d40 välillä.

AINA LYIJYTÖN

Kaikki Geberit FlowFit -järjestelmän kierreläiittimet on valmistettu lyijyttömästä punametallista ja lyijyttömästä piipronssista. Liittimet ovat näin aina REACH-yhteensopivia sekä nyt että tulevaisuudessa. Tuotteet eivät myöskään ole kosketuksissa lyijyyn missään tuontantovaiheessa.

LUOTETTAVA PISTOSYVYYS

Liittimessä on tarkistusaukkoja, josta on nähtävissä oikea putken pistosyvyys. Lisäksi selkeä väriero hopeanvärisen putken ja mustan liittimen välillä estää mahdolliset väärät tulkinnot.



OIKEIN ASEMOITU JOKA KERTA

Asennus on helppoa, koska puristusleuka tarvitsee asettaa vain liittimen sivuun. Puristusyksiköt ovat helposti käännettävissä sopivaan suuntaan ja siistin asennuksen varmistaa yksiköiden kulmaohjaus 45 asteen välein.



PURISTAMINEN ONNISTUU JOPA AHTAISSA PAIKOISSA

Enää ei ole tarpeen saada puristusleukoja putken ympärille - riittää, kun leuka asetetaan liittimen sivussa olevaan puristusyksikköön. Tämä helpottaa työskentelyä kulmissa ja ahtaissa paikoissa.



- Erilaisia tuotemateriaaleja talotekniikan ja teollisuuden tarpeisiin
- Geberit-puristusliitostekniikka takaa luotettavat, vuotamattomat liitokset
- Paljon kansallisia sekä kansainvälisiä hyväksyntöjä

GEBERIT MAPRESS

KOETTU JA TESTATTU LIITOSTAPA VARMASTI PURISTETTU

Viimeisen 50 vuoden aikana nimi Mapress on tarkoittanut teknisesti kehittyntä syöttöputkistojärjestelmää, jossa on taloudellisesti parempi ja älykkäämpi liitostekniikka. Geberit Mapress on vakiinnuttanut asemansa asentajien keskuudessa, jotka nyt ovat jättämässä monimutkaiset liitostekniikat yksinkertaisen ja luotettavan puristusliitostekniikan avulla. Laajalla materiaalivalikoimalla, kattavalla tuotevalikoimalla kuin myös runsaslukuisilla yhdistelmämahdollisuuksilla, Geberit Mapress erottautuu muista sen universaalisuutensa ansiosta ja on korvaamaton jokapäiväisissä saniteettiasennuksissa.

URAAUURTAVA JÄRJESTELMÄ

Eri Geberit Mapress -järjestelmät tarjoavat räätälöityjä ja taloudellisia ratkaisuja erilaisiin asennuksiin asuinrakennuksissa ja projektiikohteissa, kuten myös erikoissovelluksissa ja teollisuuden putkiasennuksissa. Mapressia on saatavilla ruostumattomana teräksenä, hiiliteräksenä ja kuparina. Laajan putkikokovalikoiman, eri materiaalista olevien liittimien ja useiden o-rengasvaihtoehtojen ansiosta, Geberit pystyy tarjoamaan ratkaisuja, ei vain talotekniikkaan vaan myös melkein kaikkiin käyttötarkoituksiin, kuten aurinkoenergia- ja teollisuuslaitosten järjestelmiin. Myös laivanrakennukseen löytyy oma järjestelmänsä, Geberit Mapress CuNiFe.

GEBERIT MAPRESS TIIVISTERENKAAT

Sekä Geberit Mapress -järjestelmän sekä tiivisterenkaan materiaalit vaikuttavat siihen mitä ainetta järjestelmässä voidaan kuljettaa. Geberit Mapress -järjestelmään kuuluu eri nesteille ja kaasuille tarkoitettuja erikois-o-renkaita, jotka kattavat melkein kaikki käyttökohteet talotekniikkaan ja teollisuuteen.

PUHDAS LIITOS

Geberit Mapress -järjestelmä voidaan liittää missä vain. Laajalla sopivien muunnoskappaleiden valikoimalla, Mapress voidaan helposti liittää muihin Geberit-putkistojärjestelmiin. Geberit MasterFix -sovittimen ansiosta Mapress voidaan myös varmasti kierrelliittää ilman työkaluja Geberit-asennusjärjestelmiin.



CIIR, MUSTA

Yleiseen käyttöön talotekniikassa ja teollisuudessa



FKM, SININEN

Korkea lämpötila- ja kemikaalikestävyys



HBNR, KELTAINEN

Erikoistiviste kaasukäyttöihin



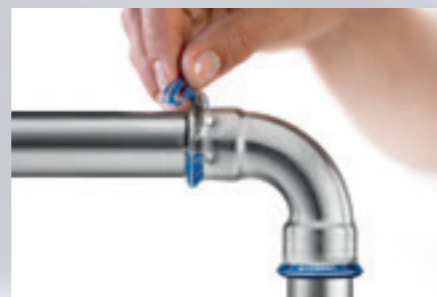
FKM, VALKOINEN

Erikoistiviste kyllästetyn höyryn järjestelmiin



FPM, PUNAINEN

Sprinklereihin ja vesikäyttöisiin sammutusjärjestelmiin



HELPPO LIITOS

Liitoksen tekeminen ei voisi olla helpompaa: pistosyvyys merkitään putkeen ja jäystetty putken pää asennetaan liittimen sisälle. Puristusleuan ura laitetaan liittimen puristuskohdan päälle ja itse puristus tehdään jatkuvalla puristuksella. Pistosyvyyden merkitseminen on hyödyllinen, jotta voidaan tarkistaa, että putki on pysynyt oikeassa pistosyvyydessä. Tällöin virheriski puristusliitoksessa on käytännössä olematon.

MEKAANINEN KESTÄVYYS

Oikeat komponentit antavat Geberit Mapress -järjestelmälle erittäin korkean kestävyuden. Järjestelmällä voidaan saavuttaa yli 25 baarin käyttöpaine. Tämä tekee mahdolliseksi käyttää järjestelmää monissa eri käyttökohteissa, myös muissa talotekniikan kohteissa kuin vain käyttövesi- ja lämmitysjärjestelmissä.

PURISTAMATTOMAT OSAT ON HELPPO HAVAITA PURISTUSINDIKAATTORIN ANSIOSTA

Tiivisterenkaan vuotoindikaattorit antavat lisäturvallisuutta puristusindikaattorien lisäksi. Tiivisterenkaassa olevien urien ansiosta puristamattomat liitokset vuotavat varmasti koeponnistuksen aikana. Näin voidaan estää myöhemmät vahingot käytön aikana.

SUOJA LIKAA JA PÖLYÄ VASTAAN

Liittimien puristus päät on suojattu muovitulpilla, jotka suojaavat liittimiä lialta ja pölyltä rakennustyömaalla ja näin varmistavat hygienisesti puhtaat asennukset alusta alkaen. Vakioliittimien tulpat ovat läpinäkyviä ja kaasuliittimien tulpat keltaisia.

PYSYVÄ JA TURVALLINEN LIITOS

Puristuksen aikana tiivisterengas puristetaan tiettyyn ennalta määrättyyn muotoon. Puristusprosessin aikana rengas imee lisäenergiaa pysyvään ja luotettavaan tiiviyteen. Tuloksena Geberit Mapress -puristusliitosjärjestelmä on toiminut jo 50 vuotta.

NOPEA PURISTUSOPERAATION VISUAALINEN TARKASTUS

Geberit Mapress -liittimien puristusindikaattori voidaan poistaa käsin oikein tehdyn puristuksen jälkeen. Paikallaan olevista puristusindikaattoreista voi huomata puristamattomat liitokset jo ennen koeponnistusta. Puristusindikaattorin väri selkeyttää havaitsemaan liittimen oikean materiaalin. Myös Geberitin logo ja liitinkoko on painettu puristusindikaattoriin helpottamaan oikean tuotteen löytymistä.

PUTKIEN TASALAATUINEN MATERIAALIRAKENNE

Erikoinen lämpökäsittely varmistaa tasalaatuisen materiaalarakenteen ja huomaamattomat hitsausaummat. Saumat on myös hiottu tasaiseksi mekaanisesti. Tämän ansiosta putket ja liittimet toimivat yhtenäisesti puristuksen ja käytön aikana.

KOMPAKTIT OSAT

Kompakti liitingeometria tarvitsee vain vähän tilaa, minkä tuloksena liitinyhdistelmät ovat hyvin kompakteja. Geberit-valikoimasta löytyy myös lukuisia sovelluskohtaisia erikoisliittimiä.

LUOTETTAVA PURISTUSLIITOSJÄRJESTELMÄ SILEIDEN PINTOJEN ANSIOSTA

Erittäin sileät pinnat ovat edellytys luotettavuudelle ja se takaa pitkäikäisen liitoksen. Erityisesti tiivisterenkaan ollessa liittimien sisäpuolella, puhdas sauma on avaintekijä järjestelmän pysyvälle tiiviydelle ja korroosionkestolle. Mapress-järjestelmän hitsausaummat tasoitetaan mekaanisella käsittelyllä ja karheusarvot ovat selkeästi alle Euroopassa määriteltyjen standardien.

- Äärimmäisiin käyttövesihygienian vaatimuksiin ja kovaan käyttöön
- Kemikaali- ja lämpödesinfiointi mahdollista
- Hyvä korroosionkesto ja erinomaiset hygieeniaominaisuudet
- Sopiva erilaisille - jopa aggressiivisille - aineille



GEBERIT MAPRESS RUOSTUMATON TERÄS KIILLOTETTUA SUORITUSKYKYÄ KORKEISIIN VAATIMUKSIIN

Geberit Mapress Ruostumaton teräs on monipuolinen putkijärjestelmä, joka täyttää korkeat tekniset vaatimukset. Tuotemateriaali on parhaimmillaan käyttövesijärjestelmissä, monimutkaisissa teollisuussovelluksissa ja asennuksissa, joissa on erittäin korkeat hygieeniavaatimukset, kuten sairaaloissa ja laboratorioissa.

KORKEA MOLYBDEENIPITOISUUS

Geberit Mapress Ruostumaton teräs 1.4401 -järjestelmän molybdeenipitoisuus on vähintään 2,2 %. Tämä arvo on korkeampi kuin yleiset standardit ja näin ollen se varmistaa erittäin korkean korroosionkeston kuin myös erinomaiset hygieeniaominaisuudet.

MONIPUOLINEN JA LUOTETTAVA

Jos järjestelmältä vaaditaan korkeita hygieeniavaatimuksia, korkeiden lämpötilojen, paineiden tai aggressiivisten aineiden kesto, on Geberit Mapress Ruostumaton teräs oikea tuotevalinta projektiisi. Se sopii asuinrakennusten käyttövesiputkistoihin, sovelluksiin, joissa hygienia on erityisen tärkeää sekä myös teollisuuslaitoksiin ja niiden sovellusvaatimuksiin.

HYGIENISESTI PUHDAS

Geberit Mapress Ruostumaton teräs sopii lämpö- ja kemikaalidesinfointiin, jos asetuksissa ja säännöksissä on niin määrätty tehtäväksi tai jos verkosto on jo saastunut. Putket ja puristusliittimet on suojattu suojatulpilla. Tulppa suojaa liittimen sisäosaa ja o-rengasta liialta ja pölyltä.

HYVÄKSYTTY SPRINKLERIJÄRJESTELMIIN

Geberit Mapress Ruostumaton terästä voi käyttää "märkä", "märkä/kuiva" ja "kuiva" -sprinklerijärjestelmiin. Järjestelmällä on VdS-hyväksyntä kuten myös muita tärkeitä hyväksyntiä.

KATTAVA JÄRJESTELMÄ

Yksitoista putkikokoa ja noin 500 eri liitinvaihtoehtoa mahdollistavat yhteensopivuuden lukuisiin eri sovelluksiin. Geberit Mapress Ruostumaton teräs -liittimet on merkitty sinisellä puristusindikaattorilla.

Järjestelmän putket, CrNiMo-teräs 1.4401 on tarkoitettu moniin eri käyttöihin ja CrMoTi-teräs 1.4521 on taloudellinen vaihtoehto käyttövesiasennuksiin. Geberit Mapress Ruostumaton teräs -putkia voidaan taivuttaa aina 108 mm:iin asti.

Laaja valikoima muunnoskappaleita muihin Geberit-järjestelmiin optimoi taloudellisen järjestelmien käytön. Geberit MasterFix -muunnoskappale varmistaa nopean, ilman työkaluja tehtävän ja luotettavan kierrelitoksen Geberit-saniteettielementteihin.



Geberit Mapress Ruostumaton teräs -putket 1.4521 ovat mielenkiintoinen vaihtoehto, kun vaatimukset edellyttävät taloudellista, mutta silti luotettavaa käyttövesiasennusta. Tuotemateriaali on merkitty vihreällä suojatulpilla ja vihreällä viivalla.



Geberit Mapress Ruostumaton teräs -liitin sopii moniin eri käyttötarkoituksiin, kuten esimerkiksi kaasulle keltaisella o-renkaalla.

- Korroosionkestävä ja kustannustehokas ratkaisu
- Ihanteellinen ratkaisu lämmitys- ja jäähdytysjärjestelmiin asunto- ja teollisuuskohteissa.
- Laaja tuotevalikoima, joka on räätälöity erityisesti lämmitys- ja jäähdytysjärjestelmiin

GEBERIT MAPRESS THERM KUSTANNUSTEHOKAS JA **KORROOSION- KESTÄVÄ**

Jäähdytys- ja lämmitysjärjestelmissä ei voida aina välttää kondenssivettä ja kosteutta putkistoissa. Geberit Mapress Therm tarjoaa tähän ihanteellisen ratkaisun, jossa yhdistyvät korkea korroosionkestävyys ja hyvä hinta-laatusuhde.

ULKOISEN KORROOSION VAARA

Ulkoisen korroosion riski jäähdytys- ja lämmitysputkistoissa on valtava. Jäähdytysjärjestelmissä putkiston sisällön ja ulkoisen ympäristön väliset lämpötilaerot voivat johtaa kondenssiveden muodostumiseen. Lämmitysputkissa mahdollisia korroosioriskejä ovat sementtipohjaisten materiaalien kosteus, riittämättömät kuivumisajat ja tahaton altistuminen työmaa-aikaiselle kosteudelle. Geberit Mapress Therm tarjoaa ihanteellisen ratkaisun näihin käyttökohteisiin kustannustehokkaalla hinnoittelulla ilman suuria muutostöitä.

HELPPO TUNNISTAMINEN

Geberit Mapress Therm on selvästi tunnistettavissa oransseista merkinnöistään ja 'ei-juomavedelle' -merkistä.

SOPII JÄÄHDYTYS- JA LÄMMITYSJÄRJESTELMIIN

Geberit Mapress Therm on saatavana putkikoissa d15 - d108 mm ja se tarjoaa kattavan valikoiman liittimiä jäähdytys- ja lämmitysjärjestelmiin.



Sopii erilaisiin lämmitysjärjestelmiin



Liittimissä on pysyvä merkintä "ei juomavedelle"



Todistettu toistuvasti: Geberit Mapress Therm toimii aivan kuten muutkin Mapress-järjestelmät. Uusia työkaluja ei tarvita.

- Suljettuihin piireihin ja paineilmasovelluksiin
- Kestää painetta
- Helppo ja turvallinen työstää



GEBERIT MAPRESS HIILITERÄS

SULJETUT PIIRIT

LUOTETTAVASTI

PURISTETTU

Geberit Mapress Hiiliteräs, seostamattomasta teräksestä, on taloudellinen ratkaisu suljettuihin piireihin, jolloin hapettumisen mahdollisuutta ei ole. Tyypillisiä käyttökohteita ovat lämmitys- ja jäähdytysjärjestelmät, aurinkoenergiajärjestelmät ja paineilma- ja paineilmasovellukset.

PÄÄLLYSTETTY TAI SÄHKÖSINKITTY

Geberit Mapress Hiiliteräs -järjestelmän putket ja osat on valmistettu seostamattomasta teräksestä 1.0034. Putkia on saatavilla eri ko'oissa: ulkopuolelta sähkösinkitty (12 - 108 mm) tai valkoisella PP-päällistyksellä (12 - 54 mm), joka on erityisesti sopiva näkyville jääviin pinta-asennuksiin. Mapress Hiiliteräs -putkia on saatavilla myös seoksettomasta teräksestä 1.0215, sisä- ja ulkopuolelta sinkittynä (15 - 108 mm).

Geberit Mapress Hiiliteräs -liittimet ovat ulkopuolelta sinkittyjä ja viimeistelty suojaavalla passivointi pinnalla. Punainen väri puristusindikaattorissa osoittaa tuotemateriaalin olevan hiiliterästä.

NOPEA LIITOS

Puristusliitos ei ole pelkästään yksinkertainen tehdä, mutta se on myös nopea. Itse asiassa, se on tuplasti nopeampi kuin hitsaaminen tai juottaminen. Miksi näin on? Ensimmäiseksi siksi, koska puristusliitos ei tarvitse niin paljon esivalmistelua ja puristusoperaatio on itsessään myös nopea. Leikkaa putki oikeaan pituuteen, jäystä, laita liitin paikoilleen, purista – valmis.

EI AVOLIEKKIÄ

Puristusliitoksen lujuus ja tiiviys saavutetaan putken ja liittimen kylmällä muodonmuutoksella. Avointa liekkiä, jota tarvitaan hitsaamiseen ja juottamiseen, ei tarvita. Tällöin ei myöskään tarvita lisäturvallisuustoimenpiteitä liitoksia tehtäessä tai jälkivalvontaa.

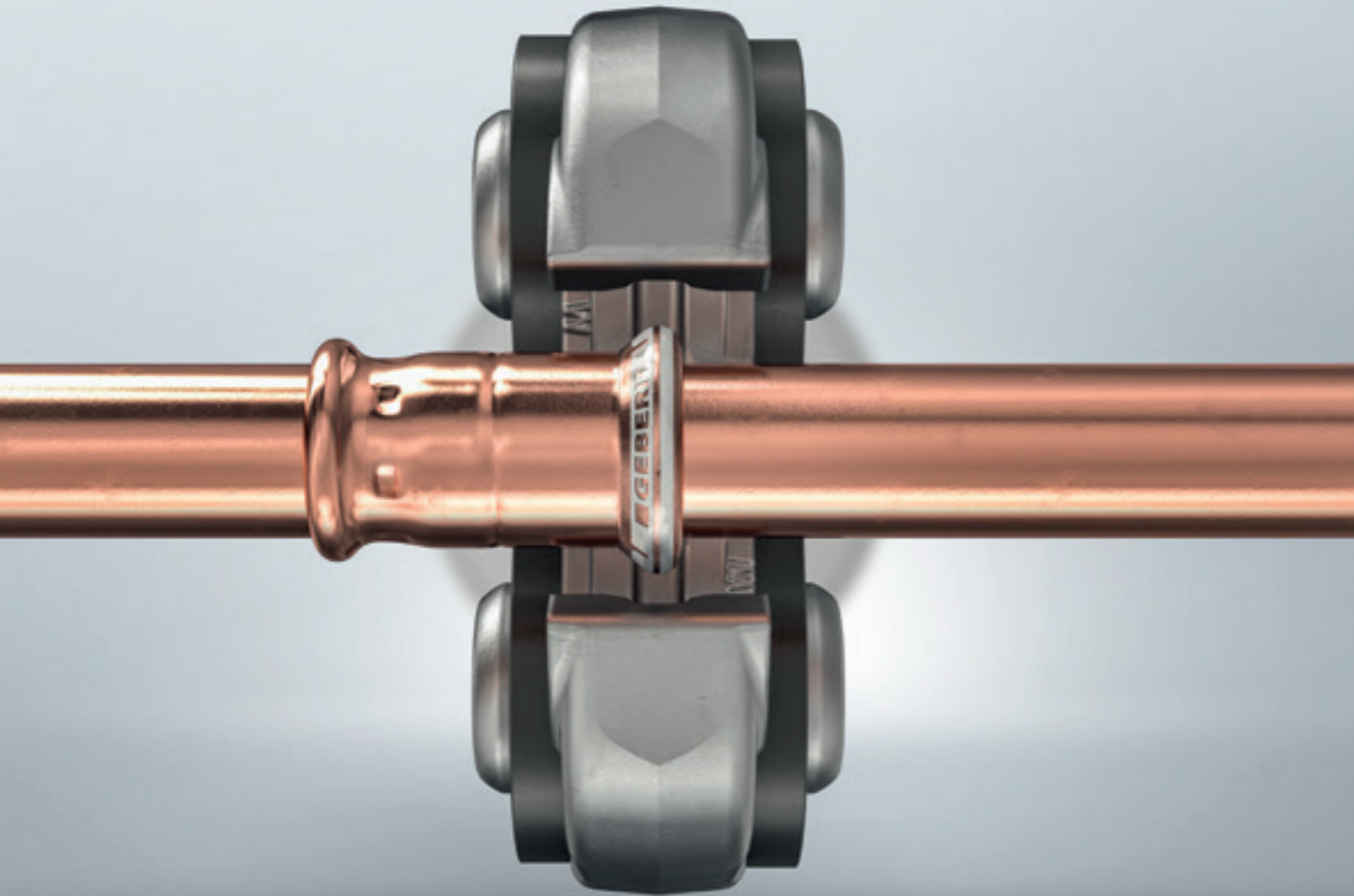
PARHAAT LIITOKSET MUIHIN JÄRJESTELMIIN

Yli 400 liittimen valikoima saatavilla erilaisiin sovelluksiin. Sopivat muunnososat takaavat nopean, helpon ja luotettavan liitoksen Geberit FlowFit tai Mepla -järjestelmiin, jolloin saadaan tehtyä taloudellinen liitos esimerkiksi lämmityspattereihin.



Aina oikea putki. Geberit Mapress Hiiliteräs -putkia on saatavilla PP-päällistyksellä, ulkopuolelta sinkittynä tai sisä- ja ulkopuolelta sinkittynä.

- Puristettu nopeasti ilman tulitöitä
- Kylmämuokkaus tekee putken ja liittimen liitoksesta vankan
- Puristamattomien liitosten selkeä erottuminen lisää turvallisuutta
- Korkea paineen- ja lämmönkesto



GEBERIT MAPRESS KUPARI

VANKKA KLASSIKKO ILMAN JUOTTAMISTA

Vankka, sopiva ja hygieeninen. Sen takia monet asentajat käyttävät usein kuparia. Geberit Mapress -liittimien avulla hyödynnät uusinta liitostekniikkaa, joka tehdään turvallisesti ilman juottamista ja tulipalon riskiä.

MONIPUOLINEN

Käyttövesi-, lämmitys- ja jäähdytysjärjestelmissä, kuten myös kaasu- ja paineilmaputkistoissa, kuparia käytetään monilla rakennustyömailla. Geberit Mapress Kupari soveltuu myös käytettäväksi erikoissovelluksiin, joissa on korkeammat vaatimukset.

TURVALLINEN KÄSITTELY ILMAN AVOLIEKKIÄ

Purista, älä stressaa - Geberit Mapress Kupari perustuu myös tälle periaatteelle. Liittäminen puristamalla parantaa turvallisuutta työmailla, koska avointa liekkiä ei tarvitse käyttää. Monimutkaisia tulityön turvatoimia ei siis tarvita.

NOPEA LIITTÄMINEN

Puristaminen ei ole vain yksikertainen, vaan myös nopea. Itse asiassa, se on noin kaksi kertaa nopeampaa kuin juottaminen. Miksi näin on? Ensisijaisesti siksi, koska puristusliitos ei tarvitse niin paljon esivalmistelua ja puristusoperaatio on itsessään nopea. Leikkaa putki oikeaan pituuteen, jäystä, merkitse pistosvyvyys, laita liitin paikoilleen, purista – valmis. Putken ja liittimen vahva liitos saadaan aikaan kylmämuokkaamalla. Puristusindikaattori ja o-renkaan vuotoindikaattorit takaavat myös järjestelmän turvallisuuden puristamisen ja käytön aikana. Puristamattomat liitokset on helppo havaita visuaalisen tarkistuksen tai koeponnistuksen aikana.

KATTAVA TUOTEVALIKOIMA KUPARIOSIA PARHAILLA LIITOKSILLA

Geberit Mapress Kupari -liittimet on valmistettu korkealaatuisesta kuparista, johon on sekoitettu CU-DHP:tä ja ne on merkitty valkoisella puristusindikaattorilla. Geberit Mapress Kuparia voidaan käyttää aina lämpötilaan 120 °C (180 °C aurinkoenergiajärjestelmissä) asti ja se kestää painetta 1.6 MPa (16 bar) asti. Liitinvalikoima kattaa kaikki tavalliset koot 12 ja 108 mm välillä. Suosittelemme käyttämään standardin SFS-EN 1057 mukaisia kupariputkia Geberit Mapress Kupari -liittimien kanssa. Mapress Kupari -liittimiä voidaan käyttää pehmeän (R220), puolikovan (R250) ja kovan (R290) kupariputken kanssa.

Muunnososien laaja valikoima, joita voidaan myös puristaa, tekevät mahdolliseksi helpon liittymisen Geberit Mepla ja FlowFit -järjestelmiin. Geberit Mapress Kupari voidaan liittää Geberit-huuhtelusäiliöihin ja -pesuallaiden asennuselementteihin MasterFix-sovittimella. Se voidaan liittää nopeasti ja helposti kiertämällä ilman työkaluja.



Geberit Mapress Kupari -liittimiä on laaja valikoima eri käyttökohteisiin, kuten kaasuputkiin, jolloin osan erottaa keltaisesta suojatulpasta ja o-renkaasta.

PUTKI-PUTKESSA LÄMPIMÄN VEDEN KIERTOJÄRJESTELMÄ

SÄÄSTÄ ENERGIAA

KASVATA TEHOKKUUTTA

Lämminvesiputki ja kierto yhdessä putkessa: Geberit putki-putkessa lämpimän veden kiertojärjestelmä mahdollistaa nopeamman aikataulun, kun olet asentamassa käyttövesijärjestelmää. Lisäksi se mahdollistaa lämminvesiratkaisun, mikä säästää arvokasta energiaa.

HYGIEENINEN JA SÄÄSTÄÄ ENERGIAA

Kahden samansuuntaisesti asennetun lämminvesiputken sijaan putki-putkessa lämminvesikierto kiertää samassa putkessa sisäkkäin. Kiertovesiputken sijainnilla lämpimän käyttöveden putken sisällä on kaksi perustavanlaatuisia positiivista vaikutusta: toisaalta lämmin vesi viilenee vähemmän kuin perinteisessä putkistossa, mikä taas säästää sähköä; toisaalta lämmön säteily vieressä kulkevaan kylmävesiputkistoon vähenee myös niin, että mikrobien lisääntyminen kylmässä vedessä vähenee huomattavasti. Putki-putkessa -lämpimän veden kiertojärjestelmä mukautuu maakohtaisiin lämpötilaspesifikaatioihin helpommin.

PIENEMPI TYÖKUORMA JA VÄHEMMÄN MATERIAALITARPEITA

Asennuksen työmäärä rakennustyömaalla on huomattavasti pienempi. Loppujen lopuksi kahden

putken sijaan tulee asennettavaksi vain yksi putki. Tämä säästää myös tilaa hormissa. Putki-putkessa lämminvesikiertojärjestelmän asennuksen asettelu voidaan tehdä helposti ja ilman erikoistyökaluja. Kiertojärjestelmä on yhteensopiva Geberit FlowFit, Mepla sekä Mapress Ruostumaton teräs -syöttöputkistoihin ja koostuu haaraliittimestä, sisäputken päätykappaleesta ja PE-Xc-sisäputkesta, 14 x 1.5 mm.

TALOUDELLISESTI YLIVERTAINEN JOKA SUHTEESSA

Ei kiinnittämistä rakennuksen rakenteeseen, ei eristämistä eikä erillistä palosuojausta läpiviennissä: energian säästämisen lisäksi putki-putkessa lämminvesikiertojärjestelmä tarjoaa huomattavia kustannussäästöjen etuja. Asiakkaat asuinrakennusteollisuudessa arvostavat sitä, että varsinkin isoilla asuinalueilla vuokra-ala kasvaa, koska putkistot eivät vie paljon tilaa.

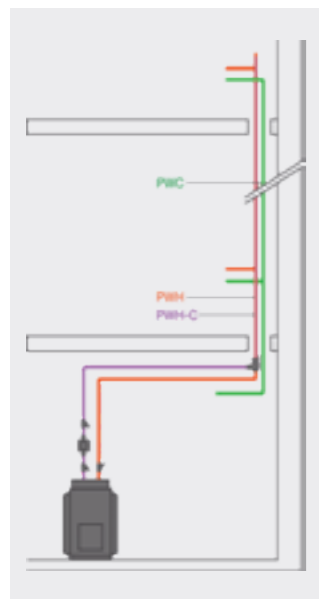
1x LÄMPIMÄN VEDEN NOUSU YHDEKSÄN KERROKSISSA TALOSSA GEBERIT MAPRESSILLA

	Perinteinen kiertojärjestelmä	Putki-putkessa lämpimän veden kiertojärjestelmä
Putket	750 €	920 €
Eristys ja kiinnitys	1.300 €	790 €
Kaikki materiaalit	1.850 €	1.710 €
Asennukseen tarvittava työmäärä*	1.070 €	760 €
Valmistuskulut	2.920 €	2.470 €
Energian tarve lämmönhukkaa varten**	2.600 kWh/a	1.300 kWh/a
Lämmönhukan aiheuttamat energiakulut***	182 €	91 €

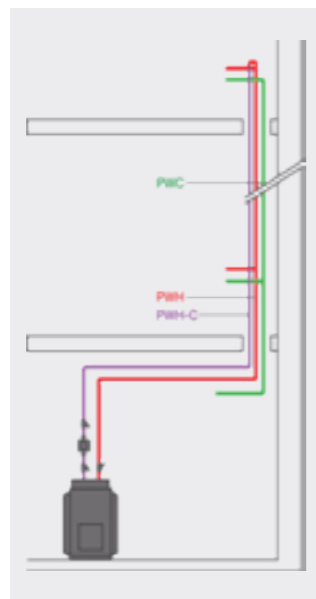
* Oletus: putkiasentajan tuntiveloitus €45,-

** Oletus: 7 W/m

*** Oletus: energian hinta 7,0 senttiä/kWh



Perinteinen kiertojärjestelmä: erilliset putket lämpimälle menovedelle sekä paluvedelle.



Putki-putkessa lämminvesikiertojärjestelmä: säästää materiaalia, tilaa ja energiaa.



UUTUUS
Putki-putkessa lämpimän veden kiertojärjestelmän voi suunnitella nyt Geberit ProPlannerilla.

- Vaihtoehto perinteiselle vesi-kierrolle, jossa on kaksi putkea
- Parempi käyttövesihygienia
- Pienempi energiantarve veden lämmitykselle
- Taloudellinen asennus yhden linjan tekniikan ansiosta

GEBERIT TYÖKALUT

PURISTUSTYÖKALUT

LISÄTTYÄ

MUKAVUUTTA

Kevyt, nopea ja paljon enemmän: mukavuutta, voimaa ja monia muita etuja. Tätä Geberit-puristustyökalut tarjoavat. Ideaalinen Geberit-puristusjärjestelmille.

PURISTAMISEN MUKAVUUTTA

Geberit-puristustyökalut ovat kompakteja, kevyitä ja tarjoavat puristamisen mukavuutta. Geberit ACO 103plus -työkalun pyörivä pää helpottaa puristamista kapeissa paikoissa. Helppo käsittely ja keveys ovat erityisen hyviä ominaisuuksia kun työskennellään ylöspäin.

PARANNETTU SUORITUSKYKY

Geberit ACO 203plus -puristustyökalulla, jossa on uusi harjaton moottori, Geberit Mepla, Geberit FlowFit ja Geberit Mapress -putkijärjestelmät saa puristettua jopa 10% nopeammin.¹⁾ Lisäksi sillä voi puristaa jopa 40% enemmän¹⁾ täyteen ladattua akkua kohti.

LATAA AKKUJA HARVEMMIN

Geberit-puristustyökalut ovat sähköhydraulisia. Akkukäyttöisissä puristustyökaluissa on nykyaikainen litiumioniakku. Pitkäkestoisen ja

nopeasti latautuvan akun ansiosta, Geberit-puristustyökaluja ei tarvitse ladata niin usein, ja akku myös latautuu täyteen nopeasti, jolloin työkalut ovat myös nopeasti käytettävissä. Lisäksi kaksi uudelleenladattavaa akkua on aina mukana akkukäyttöisten Geberit-puristustyökalujen salkussa. Näin on mahdollista jatkaa työtä toisella akulla, kun toinen on latauksessa.

BLUETOOTH(R)-RAJAPINTA NOVOCHECK-SOVELLUKSEEN

Saat kaikki työkalun tiedot ja puristuslokin tai tehdä jopa perusasetuksia älypuhelimesi kautta. NovoCheck-sovellusta voi käyttää useille puristustyökaluille yhtäaikaan Bluetooth®-rajapinnan kautta.

¹⁾ Verrattuna edelliseen malliin – Geberit ACO 202



Integroitu työvalo puristustyökaluissa takaa hyvän näkyvyyden myös pimeissä olosuhteissa.



Ohut, luistamaton kädensija takaa luotettavan ja ergonomisen käytön.

- Kompakti ja kevyt sekä korkea suorituskyky
- Sopii myös ahtaisiin asennuspaikkoihin
- Ohut, luistamaton kädensija luotettavaan käyttöön
- Sähköhydraulinen käyttö
- Hyvä näkyvyys pimeissä olosuhteissa integroidun LED-valon ansiosta²⁾
- Harjaton moottori on helppo huoltaa³⁾



²⁾ Geberit-puristustyökalut ACO 203plus / ACO 203XLplus / ECO 203

³⁾ Geberit-puristustyökalut ACO 203plus / ACO 203XLplus



GEBERIT TYÖKALUT

PURISTUSLEUAT JA

PURISTUSKAULUKSET

Geberit-puristuskauluksen napsautusmekanismi ja huoltovapaat Geberit-puristusleuat varmistavat nopean työskentelyn ja luotettavat liitokset putkistöjärjestelmiä asennettaessa.



Helppo käsitellä työmaalla.



Helppo käsitellä yläpuolella.



Erikoisvälileuka puristettaessa suurikokoisia Mapress-putkia.

GEBERIT-PURISTUSLEUAT PIENILLE KO'ILLE

EI TARVITSE HUOLTA KOKO KÄYTTÖÄN AIKANA

Voimakas puristusteho ilman erillistä huoltoa. Huoltovapaat Geberit-puristusleuat takaavat voiman tasaisen jakautumisen, joka kestää koko leuan käyttöä. Jopa pitkäikäisen ja intensiivisen käytön jälkeen, korroosiosuojattu pinta pitää leuan huippukunnossa.

TARKKA PURISTUSOPERAATIO

Geberit-puristusleuka ja Geberit-liitin on suunniteltu täysin yhteensopiviksi. Kun puristusleuka on asetettu oikeaan kohtaan tarttuu se luotettavasti liittimeen eikä liu'u pois paikoiltaan. Tämä takaa kestävät ja luotettavat liitokset.

GEBERIT POWERTEST -PURISTUSVOIMAN TESTAUS

Geberit PowerTest -testillä näet missä kunnossa Geberit-puristusleukasi on. Pidä Geberit PowerTest -testilappua edessä puristusleuan leukojen välissä ja purista liitin. Geberit PowerTest -liuska ilmoittaa, voidaanko leuan käyttöä jatkaa.



SUURILLE KO'ILLE

SUURILLE KO'ILLE

Alkaen Geberit Meplan koosta d63 ja Geberit Mapressin koosta d42 käytetään puristuskauluksia puristamiseen mieluummin kuin puristusleukoja. Huolimatta miten putket on linjattu, ne kiinnittyvät puristusliittimeen napsautusmekanismilla, varmistaen näin helpon ja luotettavan käsittelyn. Geberit -puristuskaulukset ja Geberit-välileuat tarvitsevat säännöllistä huoltoa.

EI PURISTUSKAULUKSIA

Geberit FlowFit -järjestelmä tekee poikkeuksen vain kahdella puristusleuallaan, joita käytetään kaikkiin kahdeksaan eri kokoon. Jopa koot d63 ja d75 voidaan puristaa pelkällä leualla.

KOMPAKTI MUOTO

Pienen, kompaktin, mutta erittäin kestävä muodon ansiosta, työskentely on miellyttävää jopa ahtaissa paikoissa.

LUOTETTAVA KÄYTTÖ

Välileuat voidaan helposti kiinnittää puristuskauluksiin, koska liitoskohta on selkeästi näkyvillä käyttäjälle, jolloin siitä tietää, että Geberit-välileuka on kiinnitetty kunnolla.

PURISTUSLEUAT JA PURISTUSTYÖKALUT

TEKNISET TIEDOT

	Geberit ACO 103plus	Geberit ACO 203plus	Geberit ECO 203	Geberit EFP 203	Geberit ACO 203XLplus	Geberit Compact CP700G -hydraulinen voimayksikkö
Yhteensopivuus	[1]	[2]	[2]	[2]	[2] / [2XL]	[4] / [2]
Ominaisuudet						
LED-työvalo	✓	✓	✓		✓	Hydraulinen
Bluetooth®	✓	✓			✓	Hydraulisella pikaliittimellä CEJN 217
Harjaton moottori		✓			✓	USB 2.0 portilla
Kääntyvä pää	✓			✓		
Virtalähde	Ladattava akku	Ladattava akku	Verkkovirta	Verkkovirta	Ladattava akku	Ladattava akku

Tekniset tiedot

Nimellisvoima (kN)	19	32	32	32	32	100*/32**
IP-luokitus	IP20	IP20	IP20	IP30	IP20	IP43
Johdon pituus (m)	-	-	5	5	-	2.5
Virran kulutus (W)	240	450	450	450	450	200
Käyttölämpötila	-20 – +60 °C	-20 – +60 °C	-20 – +60 °C	-20 – +60 °C	-20 – +60 °C	-20 – +60 °C
Äänenpainetaso käyttäjän korvissa	75.5 db(A)	76.5 db(A)	78.5 db(A)	78 db(A)	76.5 db(A)	78 db(A)
Värähtelyn voimakkuus (m/s)	≤ 2.5	≤ 2.5	≤ 2.5	≤ 2.5	≤ 2.5	≤ 2.5
Paino (kg)	1.7	2.8	3.2	3	3.8	4.6***

* Geberit-puristussyylinterillä, jossa välileuka [4]

** Geberit-puristussyylinterillä [2]

*** Ilman hydraulisia sylintereitä

GEBERIT FLOWFIT -PURISTUSTYÖKALUT

	d16	d20	d25	d32	d40	d50	d63	d75
Geberit FlowFit käsikäyttöiset puristuspihdit			✓					
Yhteensopivuus [1] Geberit ACO 103plus -puristustyökalu			✓					Geberit FlowFit -puristusleuat [1], siniset kahvat
Yhteensopivuus [2] Geberit MFP 2 -käsikäyttöinen puristustyökalu Geberit ACO 203plus -puristustyökalu Geberit ECO 203 -puristustyökalu Geberit EFP 203 -puristustyökalu Geberit ACO 203XLplus -puristustyökalu			✓				✓	Geberit FlowFit -puristusleuat [2], siniset kahvat Geberit FlowFit -puristusleuat [2], oranssit kahvat

GEBERIT MEPLA -PURISTUSTYÖKALUT

	d16	d20	d26	d32	d40	d50	d63	d75
Geberit Mepla käsikäyttöiset puristuspihdit	✓	✓	✓					
Yhteensopivuus [1] Geberit ACO 103plus -puristustyökalu	✓	✓	✓	✓	✓			Geberit Mepla -puristusleuat [1]
Yhteensopivuus [2] Geberit MFP 2 -käsikäyttöinen puristustyökalu Geberit ACO 203plus -puristustyökalu Geberit ECO 203 -puristustyökalu Geberit EFP 203 -puristustyökalu Geberit ACO 203XLplus -puristustyökalu	✓	✓	✓	✓	✓	✓		Geberit Mepla -puristusleuat [2] Geberit Mepla -puristuskaulus [2] Geberit ZB 203 [2] tai ZB 203A [2] -välileuka

GEBERIT MAPRESS -PURISTUSTYÖKALUT

	d12	d15	d18	d22	d28	d35	d42	d54	d66.7	d76.1	d88.9	d108	
Yhteensopivuus [1] Geberit ACO 103plus -puristustyökalu	✓	✓	✓	✓	✓	✓							Geberit Mapress -puristusleuka [1]
Yhteensopivuus [2] Geberit MFP 2 -käsikäyttöinen puristustyökalu Geberit ACO 203plus -puristustyökalu Geberit ECO 203 -puristustyökalu Geberit EFP 203 -puristustyökalu Geberit ACO 203XLplus -puristustyökalu	✓	✓	✓	✓	✓	✓							Geberit Mapress -puristusleuka [2] Geberit Mapress -puristuskaulus [2] [3] Geberit-välileuka ZB 203 [2] tai ZB 203A [2]
Yhteensopivuus [2XL] Geberit ACO 203XLplus -puristustyökalu										✓	✓	✓ / ✓	Geberit Mapress -puristuskaulus [2XL] [3] Geberit Mapress -välileuka ZB 221 [2XL] / ZB 222 [2XL]
Yhteensopivuus [4] Geberit Compact CP700G -hydraulinen voimayksikkö										✓	✓	✓	Geberit -puristussyylinteri välileualla [4] Geberit -puristussyylinteri [2] Geberit -puristusleualla [2]

- Jatkuvan kehitys- ja tutkimusprojekteihin investoimisen ansiosta keskimääräistä korkeampi innovatiivinen kapasiteetti
- Hyvä osaaminen monilla eri osa-alueilla
- Tinkimättömän korkeat laatu- ja tuotantostandardit

TULEVAISUUDEN ALKUPERÄN TARINA

HUOMISEN SANITEETTI- TEKNOLOGIALLE

Geberitin tavoitteena on parantaa ihmisten elämänlaatua pitkällä aikavälillä innovatiivisten saniteettitekniikan ratkaisuiden avulla. Tätä varten Geberit kehittää jatkuvasti tuotteitaan, järjestelmiään ja ratkaisujaan sekä asettaa saniteettitekniikan markkinajohtajana jatkuvasti uusia standardeja.

Keskimäärin Geberit investoi kaksi prosenttia myynnistään omaan tutkimus- ja kehitystyöhön ja hakee noin 20 uutta patenttia joka vuosi. Geberitin innovatiivinen kapasiteetti perustuu osaamiseen ja jatkuvaan tutkimustyöhön hydrauliiikan, statiikan, hygienian, akustiikan, materiaalien ja palosuojauksen aloilla.

JÄRJESTELMÄLLISYYS

Asiakkaiden tarve tai loistava idea ovat usein lähtökohdat uuden tuotteen kehittämiseksi. Sitten seuraa huolellinen ja järjestelmällinen työ, koska Geberitillä innovaatioprosessi ei jätä mitään sattuman varaan. Tästä syystä, esimerkiksi, tarvittavat sarjatuotantoon menevien tuotteiden materiaalin ominaisuudet on määritelty aikaisessa vaiheessa. Jos tarvittavaa tuotemateriaalia ei vielä ole olemassa, ryhtyvät tuotekehitysinsinöörit työhön ja – läheisessä yhteistyössä muovin tuottajien, yliopistojen ja testi-instituuttien kanssa – kehittävät uuden materiaalin itse. Tämä tietysti vaatii paljon aikaa ja vaivannäköä, mutta tämä menettelytapa on osoittautunut kannattavaksi, koska näin on kehitetty mm. esimerkiksi ääntäeristävä Geberit Silent-Pro -viemärijärjestelmä.

50 VUOTTA KOLMESSA KUUKAUDESSA

Heti kun ensimmäiset uuden tuotteen prototyypit ovat valmiina, ne laitetaan toimintaan. Tämän tekemiseksi saniteettilaboratoriossa suoritetaan kovat testit, joissa simuloidaan tuotteen 50 vuoden käyttö kolmessa kuukaudessa. Vain parhaat tuoteratkaisut selviävät tästä kovasta testistä. Teknologian ja akustiikan laboratoriossa testataan jokaisen yksittäisen tuotteen kuin myös koko järjestelmän statiikan ja akustiikan ominaisuudet. Täällä asiantuntijat tutkivat kuinka tietty innovaatio tai tuotteen kehitys käyttäytyy yhdessä muiden saniteettitekniikan tuotteiden kanssa. Sovellusinsinöörit suorittavat testaukset heti kun uusi innovaatio on saanut muilta tutkijoilta vihreää valoa. Sarjatuotantoa ei harkita ennen kuin tuote on osoittautunut onnistuneeksi markkinoilla lukuisissa testiasennuksissa.

Geberit Oy
Lumijälki 2
01740 Vantaa

tekninentuki@geberit.com

www.geberit.fi